

ZIELGRUPPEN, ZIELE & ZERTIFIKAT

Das Next Generation Nachfolgetraining 2008 ist ein Angebot für Sie, wenn Sie...

- als nächste Generation in einem Unternehmen – sowohl **familienintern** als auch als **angestellte Führungskräfte** - nachfolgen wollen,
- einen bestehenden **Betrieb übernehmen** möchten,
- **vor einer Nachfolge** stehen, **mittendrin** sind oder diese **bereits vollzogen** haben.

Das Next Generation Nachfolgetraining 2008 richtet sich dabei an Nachfolger/-innen und Übernehmende aus einem **breiten Branchenspektrum**.

Was Ihnen das Next Generation Nachfolgetraining 2008 bietet...

- Ziel des Modulangebots ist es, eine **kompakte berufsbegleitende Qualifizierung** anzubieten, die Ihnen **ganzheitliche Basiskompetenzen** betriebswirtschaftlicher, strategischer, methodischer und persönlicher Natur **für eine Unternehmensnachfolge** vermittelt.
- Um die Teilnahme trotz der bekannten zeitlichen Engpässe im beruflichen Alltag möglich zu machen, werden die ausgewählten Themenschwerpunkte in **sieben Intensiv-Lern-Modulen** von **je 1,5 Tagen** (jeweils Freitagnachmittag und Samstag) vermittelt.
 - Um den individuellen Besonderheiten Rechnung zu tragen, können Sie sich Ihre **maßgeschneiderte Modul-Kombination** aus den zur Auswahl stehenden Modulen selbst zusammenstellen, da jedes der **sieben Lern-Module einzeln buchbar** ist. Um einen möglichst umfassenden Qualifizierungs- und Trainingserfolg zu gewährleisten bietet sich allerdings **der Besuch möglichst aller Lern-Module** an.
 - In allen Modulen profitieren Sie von einem **Pool überregional bekannter Referenten** aus den drei Hochschulregionen sowie von **Experten aus der wirtschaftlichen Praxis**, die Ihnen mit ihren Erfahrungen fachliche und persönliche Unterstützung für die Herausforderung einer Unternehmensnachfolge bieten.
 - Da beim Next Generation Nachfolgetraining 2008 auf die **Praxisorientierung** besonderer Wert gelegt wird, werden die sieben Intensiv-Lern-Module durch **zwei Unternehmensbesuche vor Ort** ergänzt: **Best Practice** also im wahrsten Sinne des Wortes.

Ihr Zertifikat...

Als Teilnehmerin oder Teilnehmer erhalten Sie ein **Abschluss-Zertifikat** der Projektpartner aus den drei Hochschulregionen, das Ihnen als **Nachweis** für die Teilnahme an dem interregionalen Nachfolgetraining dient.

RAHMENBEDINGUNGEN

Das Next Generation Nachfolgetraining 2008 ist **Teil des grenzüberschreitenden Interreg-Projektes COURAGE Entrepreneurship Interregional**. Das gesamtprojektleitende Institut Universitaire International Luxembourg (IUIL) sowie die fünf weiteren Partner – das Institut für Mittelstandsökonomie (Inmit), die Universität Trier, die Fachhochschule Trier, die Universität Luxemburg und die Technologie-Transferstelle KWT der Universität des Saarlandes in Zusammenarbeit mit dem Institut für Existenzgründung/Mittelstand BLI – arbeiten **bis Mitte 2008 in dem EU-geförderten Interreg Projekt COURAGE** zusammen. Ziel des Projektes ist es, zu den Themen Unternehmensgründung, Unternehmensentwicklung und Unternehmensübernahme in der kreisfreien Stadt Trier, im Landkreis Trier-Saarburg, im Landkreis Merzig-Wadern sowie im Großherzogtum Luxemburg Weiterbildungsangebote zu leisten, die von den **besonderen Chancen der Interregionalität** profitieren.

Veranstaltungsorte der Lern-Module

Trier, Wissenschaftspark
WIP-Center EGP
(Anfahrtskizze unter: www.petrissberg.de)



Luxemburg, Château de Munsbach
31 rue du Parc - L-5374 Munsbach
(Anfahrtskizze unter: www.iuil.lu)



Saarland, Orscholz
D-66693 Mettlach-Orscholz
(Anfahrtskizze unter: www.cloef-atrrium.de)



Teilnahmebeiträge

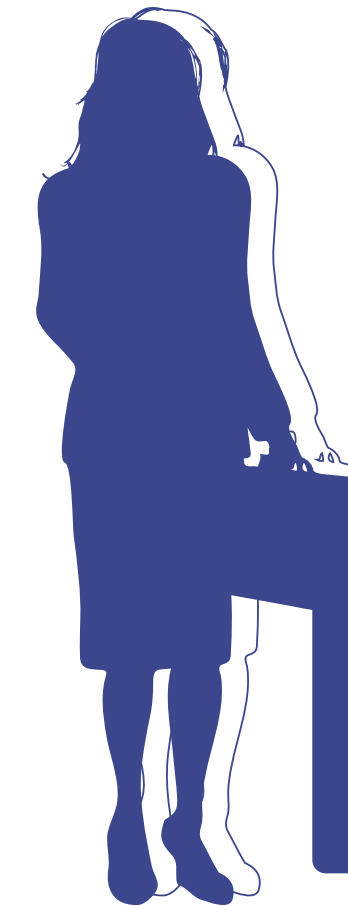
7 Lern-Module können von Ihnen **in individueller Kombination einzeln gebucht** werden. Je Modul berechnen wir Ihnen 150,00 € inkl. der Seminarunterlagen.
Unser Bonus für Sie: Zwei Unternehmensbesuche vor Ort sind für Teilnehmende des Trainings kostenlos.

Ansprechpartnerin

Institut für Mittelstandsökonomie
an der Universität Trier e.V. (Inmit)
c/o Frau Henrike Krohn (Veranstaltungskoordinatorin)
Tel: +49 (0)651/ 14577-0 Fax: +49 (0)651/ 14577-11
E-mail: krohn@inmit.de
www.inmit.de



Online-Anmeldung: www.courage-entrepreneurship.eu



NEXT GENERATION NACHFOLGETRAINING 2008 BERUFSBEGLEITENDE MANAGEMENT-WEITERBILDUNG ZUR UNTERNEHMENSNACHFOLGE UND -ÜBERNAHME

Courage

Entrepreneurship Interregional



Dieses Projekt wird vom Interreg IIIa DeLux Programm kofinanziert

MODULE IM ÜBERBLICK

Die **sieben Intensiv-Lern-Module** werden an **drei verschiedenen Standorten** in **aufeinander aufbauender Reihenfolge** im Zeitraum vom **15.02.2008 - 14.06.2008** angeboten.

Modulabfolge im Überblick:

(jeweils Freitag 14.00 - 18.00 Uhr sowie Samstag 9.00 - 17.00 Uhr)

LERN-MODUL 1:	LERN-MODUL 2:	LERN-MODUL 3:	LERN-MODUL 4:	LERN-MODUL 5:	LERN-MODUL 6:	LERN-MODUL 7:
15.02.2008/ 16.02.2008	29.02.2008/ 01.03.2008	07.03.2008/ 08.03.2008	04.04.2008/ 05.04.2008	18.04.2008/ 19.04.2008	30.05.2008/ 31.05.2008	13.06.2008/ 14.06.2008
Unternehmen/ Unternehmer/ -innen- Persönlichkeit	Übernahme- konzept	Strategiefindung & Change- Management	Steuern	Recht	Finanzplanung	Controlling
WIP Trier	WIP Trier	WIP Trier	IUUL Munsbach Lux.	IUUL Munsbach Lux.	Cloef Atrium Orscholz Saar	Cloef Atrium Orscholz Saar



**UNTERNEHMENSSESUCHS-
MODUL I**

11.04.2008

Apra-norm GmbH Mehren,
Hersteller hochwertiger
Gehäuse für Elektronik

Familieninterne
Nachfolge

**UNTERNEHMENSSESUCHS-
MODUL II**

23. KW

Luxemburg N.N.

Unternehmen steht
noch nicht fest

Lern-Module	Referenten
1 Unternehmen/ Unternehmer/ -innen-Persönlichkeit	Univ.-Prof. Dr. Axel G. Schmidt, Universität Trier Dr. Manfred Sliwka, Unternehmensberater
2 Übernahmekonzept	Univ.-Prof. Dr. Michael Olbrich, Universität Trier
3 Strategiefindung & Change-Management	Prof. Dr. Constanze Chwallek, Dekanin Fachbereich Wirtschaft, Fachhochschule Trier Dr. Ralf Schmidt, team steffenhagen
4 Steuern	Charles Bassing, Chef de Service/Conseiller de direction, Chambre des Métiers Luxembourg
5 Recht	Prof. Dr. Karsten Thorn, LL.M., Bucerius Law School, Hamburg
6 Finanzplanung	Univ.-Prof. Dr. Heinz Kußmaul, Universität des Saarlandes Dipl.-Hdl. Jörg Henkes, Universität des Saarlandes
7 Controlling	Thomas Waldner, Ernst & Young Saarbrücken Dr. Michael Zabel, Ernst & Young Saarbrücken

Die Vortragsprache in allen Modulen ist Deutsch.

MODULINHALTE IM DETAIL

Lern-Modul 1: Unternehmen/ Unternehmer/-innen-Persönlichkeit
Fr >> 15.02.2008 / Sa >> 16.02.2008 Univ.-Prof. Dr. Axel G. Schmidt, Dr. Manfred Sliwka

- Familien – Unternehmen: Vermischung zweier Systeme mit unterschiedlichen Spielregeln
- Unternehmerqualifikationen der Nachfolgegeneration (auf dem Prüfstand)
- Kern des Übergangsprozesses: die starke Unternehmensphilosophie
- Ziel: Zukunftssicherheit für das Unternehmen
- Die Befindlichkeiten und Interessen der weichenden Senioren und kommenden Junioren
- Die kritischen Stellen im Übergangsprozess und wie man sie meistert
- Instrumente der langfristigen Stabilität, z.B. der Beirat
- „Goldene Regeln“ für eine erfolgreiche Unternehmensnachfolge

Lern-Modul 2: Übernahmekonzept
Fr >> 29.02.2008 / Sa >> 01.03.2008 Univ.-Prof. Dr. Michael Olbrich

- Unternehmensbewertung
- Betriebsanalyse (due diligence)
- Anteils- versus Wirtschaftsgüterübernahme
- Fallstricke bei Vererbung und Schenkung
- Geschäftsplan
- Übernahme versus Neugründung

Lern-Modul 3: Strategiefindung & Change-Management
Fr >> 07.03.2008 / Sa >> 08.03.2008 Prof. Dr. Constanze Chwallek, Dr. Ralf Schmidt

- Bedeutung der Strategie im aktuellen Wettbewerbskontext
- Strategische Analyse systematisch durchführen
- Strategische Optionen formulieren, bewerten und auswählen
- Strategieimplementierung als bewusst gesteuerter Change-Management-Prozess
- Erfolgsfaktoren des Change-Managements

Lern-Modul 4: Steuern
Fr >> 04.04.2008 / Sa >> 05.04.2008 Charles Bassing

- Leitfaden für die Unternehmensübernahme (als pragmatischer Ansatz)
- Vertragsgestaltung und deren steuerliche Implikation
- Fokussierung steuerlicher Aspekte
- Handlungsoptionen für die Prozessbeteiligten

MODULINHALTE IM DETAIL

Lern-Modul 5: Recht
Fr >> 18.04.2008 / Sa >> 19.04.2008 Prof. Dr. Karsten Thorn, LL.M.

- Unternehmenskauf (share deal, asset deal)
- Haftungsfragen
- Übergang von Vertragsverhältnissen, insbesondere Arbeitsverhältnissen
- Unternehmensnachfolge von Todes wegen
- Steuerrechtliche Aspekte

Lern-Modul 6: Finanzplanung
Fr >> 30.05.2008 / Sa >> 31.05.2008 Univ.- Prof. Dr. Heinz Kußmaul, Dipl.-Hdl. Jörg Henkes

- Businessplan-Erstellung
- Erfolgs- und Finanzplanung
- Erstellung kurz- und langfristiger Finanzpläne
- Liquiditätsplanung

Lern-Modul 7: Controlling
Fr >> 13.06.2008 / Sa >> 14.06.2008 Thomas Waldner, Dr. Michael Zabel

- Internes und externes Rechnungswesen
- Controlling als Mittel der Krisenfrüherkennung
- Unternehmenssteuerung mittels Kennzahlen
- Produktkalkulation
- Vergleich nationaler und internationaler Rechnungslegungsgrundsätze

Unternehmensbesuche

Die zwei Unternehmensbesuchs-Module vor Ort finden in Zusammenarbeit mit Nachfolgern zweier Unternehmen statt, die den Teilnehmenden des Next Generation Nachfolgetrainings von ihren Erfahrungen berichten.

Der **erste Unternehmensbesuch** wird am **11.04.2008 von 14.00 - 17.00 Uhr bei der Firma Apra-norm in Mehren** stattfinden. Zum Zeitpunkt der Drucklegung stand der Termin für den zweiten Unternehmensbesuch in Luxemburg noch nicht fest.